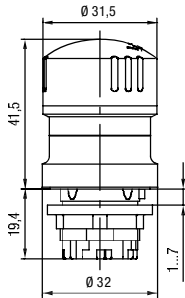


Not-Halt-Taster
Emergency-Stop-push-button
Bouton d'arrêt d'urgence

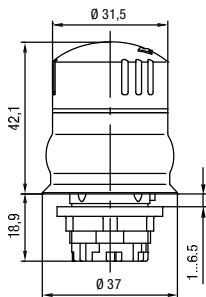
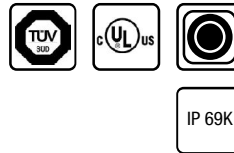


NHT0.. **Not-Halt-Taster**
Emergency-Stop-push-button
Bouton d'arrêt d'urgence

NHT01D **Not-Halt-Taste**
Emergency-Stop-push-button
Bouton d'arrêt d'urgence



NHT02D **Not-Halt-Taste, Hygieneausführung mit Lebensmittelzulassung**
Emergency-Stop-push-button, hygiene type with a food approval
Bouton d'arrêt d'urgence version hygiène avec approbation agro-alimentaire



Typen Nr. type no. référence	Approbationen approbation approbation	Schutzart protection class classe de protection	Lagertemperatur max. store temperature max. plage de température de stockage	Betriebstemperatur max. operating temperature max. plage de température d'utilisation	Einbauöffnung mounting hole trou de montage
NHT01D	cULus, TÜV	IP 69K	-50°C ... +85°C	-30°C ... +70°C	22.3mm
NHT02D	cULus, TÜV, BG-Prüf-Zert-Hygiene				

Typen Nr. type no. référence	Drehmoment tightening torque couple d'actionnement	Entriegelung unlocking réarmement	Einbaulage installation position position de montage	Normen norms norme	Schaltstellungsanzeige switch position indication indicateur de position
NHT01D	max. 2.5 Nm	Drehentriegelung links/rechts rotary unlocking left/right réarmement par rotation	beliebig optional au choix	EN 60947-5-1, EN 60947-5-5, EN 60068, EN ISO 13850	Ja Yes oui
NHT02D					Nein No oui

Technische Änderungen vorbehalten.
 We reserve the right to change specifications without notice.
 Sous réserve de modifications techniques.

Not-Halt-Taster
Emergency-stop-push-button
Bouton d'arrêt d'urgence

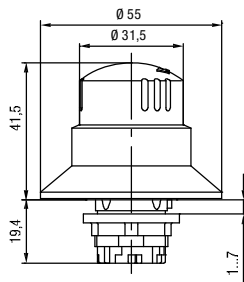


www.elobau.com

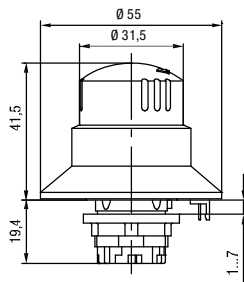


NHT0.. **Not-Halt-Taster**
Emergency-stop-push-button
Bouton d'arrêt d'urgence

NHT03D **Not-Halt-Taste mit Blockierschutzkragen**
Emergency-stop-push-button with a blocking protection collar
Bouton d'arrêt d'urgence avec collerette de protection



NHT04D **Not-Halt-Taste mit beleuchtbarem Blockierschutzkragen**
Emergency-stop-push-button with a illuminated blocking protection collar
Bouton d'arrêt d'urgence avec collerette de protection lumineuse



Typen Nr. type no. référence	Approbationen approbation approbation	Schutzart protection class classe de protection	Lagertemperatur max. store temperature max. plage de température de stockage	Betriebstemperatur max. operating temperature max. plage de température d'utilisation	Einbauöffnung mounting hole trou de montage
NHT03D	cULus, TÜV	IP 65	-50°C ... +85°C	-30°C ... +70°C	22.3mm
NHT04D				-30°C ... +55°C	

Typen Nr. type no. référence	Drehmoment tightening torque couple d'actionnement	Entriegelung unlocking Réarmement	Einbaulage installation position position de montage	Normen norms norme	Beleuchtung illumination éclairage	Schaltstellungsanzeige switch position indication indicateur de position
NHT03D	max. 2.5 Nm	Drehentriegelung links/rechts rotary unlocking left/right réarmement par rotation	beliebig optional au choix	EN 60947-5-1, EN 60947-5-5, EN 60068, EN ISO 13850	-	Ja Yes oui
NHT04D					24V / 15mA AC/DC	oui

Not-Halt-Taster
Emergency-stop-push-button
Bouton d'arrêt d'urgence



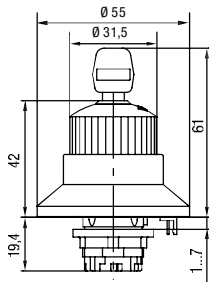
www.elobau.com



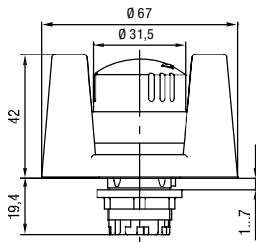
NHT0..

Not-Halt-Taster
Emergency-stop-push-button
Bouton d'arrêt d'urgence

NHT04S Not-Halt-Taste mit beleuchtbarem Blockierschutzkragen und Schlüsselentriegelung
Emergency-stop-push-button with a illuminated blocking protection collar and key release
Bouton d'arrêt d'urgence avec collerette de protection lumineuse réarmement par clé.



NHT05D Not-Halt-Taste mit Betätigungsschutzkragen
Emergency-stop-push-button with a operation safety collar
Bouton d'arrêt d'urgence avec carénage de protection



Typen Nr. type no. référence	Approbationen approbation approbation	Schutzart protection class classe de protection	Lagertemperatur max. store temperature max. plage de température de stockage	Betriebstemperatur max. operating temperature max. plage de température d'utilisation	Einbauöffnung mounting hole trou de montage
NHT04S	cULus, TÜV	IP 65	-50°C ... +85°C	-30°C ... +55°C	22.3mm
NHT05D				-30°C ... +70°C	

Typen Nr. type no. référence	Drehmoment tightening torque couple d'actionnement	Entriegelung unlocking réarmement	Einbaulage installation position position de montage	Normen norms norme	Beleuchtung illumination éclairage	Schaltstellungsanzeige switch position indication indicateur de position
NHT04S	max. 2.5 Nm	Schlüsselentriegelung key unlocking réarmement par clé	beliebig optional au choix	EN 60947-5-1, EN 60947-5-5, EN 60068, EN ISO 13850	24V / 15mA AC/DC	Ja Yes oui
NHT05D		Drehentriegelung links/rechts rotary unlocking left/right réarmement par rotation				

Technische Änderungen vorbehalten.
 We reserve the right to change specifications without notice.
 Sous réserve de modifications techniques.

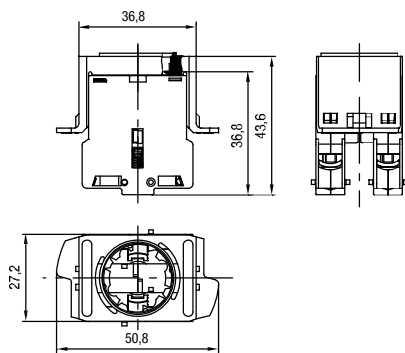
Not-Halt-Taster
Emergency-stop-push-button
Bouton d'arrêt d'urgence

KE20...

Kontaktelemente für Not-Halt-Taste
contact element for Emergency-stop-push-button
Éléments de contact pour bouton d'arrêt d'urgence

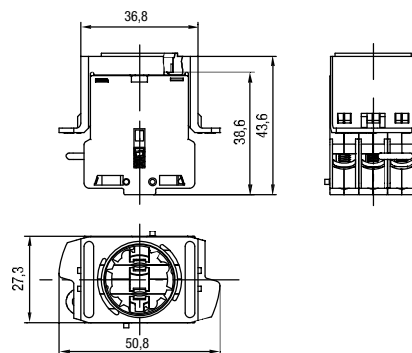


KE20 **Kontaktelement mit 2 Öffner**
contact element with 2 N/C
Élément de contact avec 2 NF



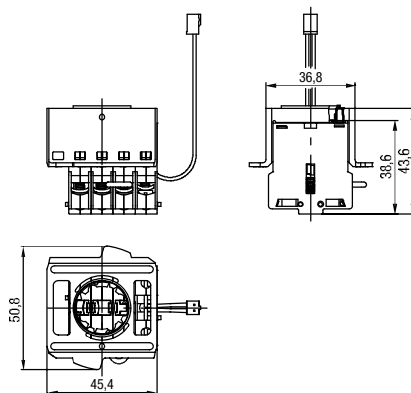
2 x 879901 Technische Daten siehe Seite 76-77
 technical specifications see page 76-77
 données techniques regardez à la page 76-77

KE20SF **Kontaktelement mit 2 Öffner /**
Störfallabsicherung
contact element with 2 N/C / failure protection
Élément de contact avec 2 NF / protection contre les pannes



1 x 879901 Technische Daten siehe Seite 76-77
 1 x 879902 technical specifications see page 76-77
 données techniques regardez à la page 76-77

KE20SFB **Kontaktelement mit 2 Öffner / Störfallabsicherung / Beleuchtung**
contact element with 2 N/C / failure protection / illumination
Élément de contact avec 2 NF / protection contre les pannes / éclairage



1 x 879901 Technische Daten siehe Seite 76-77
 1 x 879902 technical specifications see page 76-77
 1 x 879903 données techniques regardez à la page 76-77



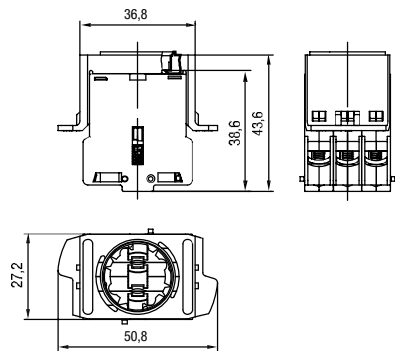
Not-Halt-Taster Emergency-stop-push-button Bouton d'arrêt d'urgence

KE21...

Kontaktelemente für Not-Halt-Taste
contact element for Emergency-stop-push-button
Éléments de contact pour bouton d'arrêt d'urgence

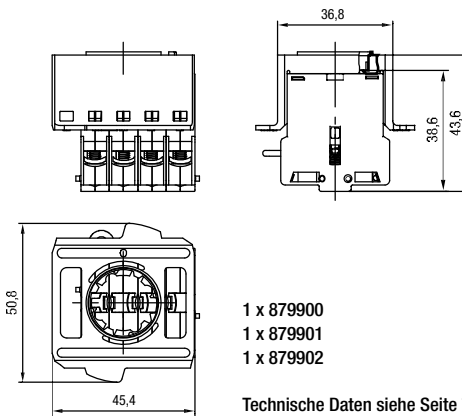


KE21 **Kontaktelement mit 2 Öffner / 1 Schließer**
contact element with 2 N/C / 1 N/O
Élément de contact avec 2 NF / 1 NO



1 x 879900 Technische Daten siehe Seite 76-77
 2 x 879901 technical specifications see page 76-77
 données techniques regardez à la page 76-77

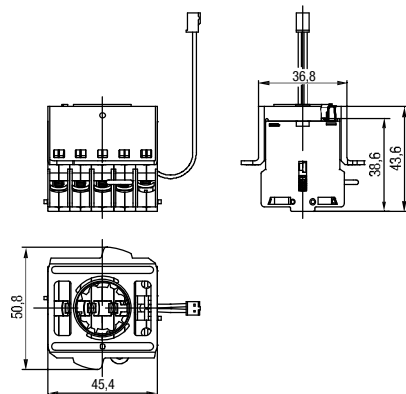
KE21SF **Kontaktelement mit 2 Öffner /**
1 Schließer / Störfallabsicherung
contact element with 2 N/C / 1 N/O / failure protection
Élément de contact avec 2 NF / 1 NO / protection contre les
pannes



1 x 879900
 1 x 879901
 1 x 879902

Technische Daten siehe Seite 76-77
 technical specifications see page 76-77
 données techniques regardez à la page 76-77

KE21SFB **Kontaktelement mit 2 Öffner / 1 Schließer / Störfallabsicherung / Beleuchtung**
contact element with 2 N/C / 1 N/O / failure protection / illumination
Élément de contact avec 2 NF / 1 NO / protection contre les pannes / éclairage



1 x 879900 Technische Daten siehe Seite 76-77
 1 x 879901 technical specifications see page 76-77
 1 x 879902 données techniques regardez à la page 76-77
 1 x 879903



Not-Halt-Taster
Emergency-stop-push-button
Bouton d'arrêt d'urgence

87990. **Kontaktgeber für Kontaktelemente KE2...**
contactor for contact elements
Contacts pour les ensembles KE2...

Technische Daten (Kontaktgeber können nicht einzeln bestellt werden)
technical specifications (buying individual contactors is not possible)
données techniques (les contacts ne peuvent pas être commandés séparément)

Typen Nr. type no. référence	Beschreibung description	Approbationen approbation approbation	Schalterart contact form forme de contact	Ausführung / Anschlüsse construction / connections désignation / Raccordement
879900	Modul-Kontaktgeber modul - contactor module - contacteur	CSA, TÜV, UL	Schließer/N/O/NO	Schraubanschluss 2 x 2.5 mm ² screwed connection 2 x 2.5 mm ² borne à vis 2 x 2.5 mm ²
879901	Modul-Kontaktgeber modul - contactor module - contacteur	CSA, TÜV, UL	Öffner/N/C/NF	
879902	Modul-Kontaktgeber mit Sicherheitskontakt für Störfall-Abschaltung. Kontaktöffnung bei Trennung vom Betätiger module - contactor with a safety contact for failure interruption. Contact opening by disconnecting the activator. Contact avec fonction de sécurité protection contre les pannes, ouverture des contacts si défaillance	cULus, TÜV	Öffner/N/C/NF + Sicherheitskontakt mit Störfallabschaltung safety contact with failure interruption contact avec fonction de sécurité protection contre les pannes	
879903	Modul-Anschlußelement für Beleuchtung modul - connection element for illumination Module - élément de connection pour l'éclairage	cULus, TÜV	-	

Typen Nr. type no. référence	Lagertemperatur max. store temperatur max. plage de température de stockage	Betriebstemperatur max. operating temperature max. plage de température d'utilisation	Kontaktwerkstoff contactmaterial matière des contacts	Min. Strom min. current courant mini	Min. Spannung min. voltage tension mini	Gebrauchskategorie functional category catégorie fonctionnelle
879900	-50°C ... 85°C	-30°C ... 85°C	Ag Ni	1 mA	5 V	AC15 / DC13
879901			Ag Ni	1 mA	5 V	AC15 / DC13
879902			Ag Ni	1 mA	5 V	AC15 / DC13
879903			-	8 - 44 mA	12 - 30 V	-

Not-Halt-Taster
Emergency-stop-push-button
Bouton d'arrêt d'urgence

87990. **Kontaktgeber für Kontaktelemente KE2...**
contactor for contact elements
Contacts pour les ensembles KE2...

Elektrische Daten nach IEC/EN 60947-5-1 (VDE 0660 Teil 200)
electrical specification according to IEC/EN 60947-5-1 (VDE 0660 part 200)
caractéristiques électriques suivant IEC/EN 60947-5-1 (VDE 0660 partie 200)

Typen Nr. type no. référence	Bemessungsisolationsspannung Ui rated insulation voltage Tension d'isolation nominale		Bemessungsbetriebsspannung Ue rated operational voltage Tension de fonctionnement nominale		Bemessungsbetriebsspannung Ue rated operational current courant de fonctionnement nominale	
	AC	DC	AC	DC	AC	DC
879900	600 V	600 V	250V / 440V	440V / 250V / 125V / 60V / 24V	3A / 1.6A	0.12A / 0.2A / 0.4A / 1A / 2A
879901	600 V	600 V	250V / 440V	440V / 250V / 125V / 60V / 24V	3A / 1.6A	0.12A / 0.2A / 0.4A / 1A / 2A
879902	600 V	600 V	250V / 440V	440V / 250V / 125V / 60V / 24V	3A / 1.6A	0.12A / 0.2A / 0.4A / 1A / 2A
879903	-	-	-	-	-	-

Elektrische Daten nach IEC/EN 61058-1 (VDE 0630 Teil1)
electrical specification according to IEC/EN 61058-1 (VDE 0630 part1)
caractéristiques électriques suivant IEC/EN 61058-1 (VDE 0630 partie 1)

Typen Nr. type no. référence	Bemessungsspannung Ue rated voltage tension nominale	Bemessungsstrom Ie rated current courant nominal
879900	250 V~ / 440 V~	16(10) A / 10(6) A
879901	250 V~ / 440 V~	16(10) A / 10(6) A
879902	250 V~ / 440 V~	16(10) A / 10(6) A
879903	-	-

Not-Halt-Taster
Emergency-stop-push-button
Bouton d'arrêt d'urgence

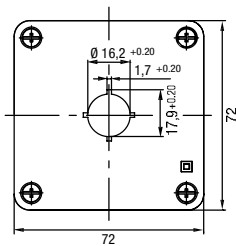
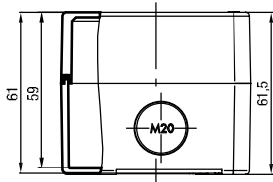
IP 65 IP 69K

www.elobau.com



NHG01

Hot-Halt-Gehäuse
Emergency-stop-enclosure
boîtier pour Bouton d'arrêt d'urgence

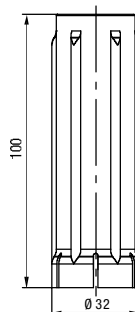
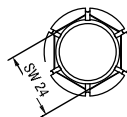


Typen Nr. type no. référence	Beschreibung description	Approbationen approbation approbation	Schutzart protection class protection	Lagertemperatur max. store temperatur max. plage de température de stockage
NHG01	ISO-Gehäuse für Befehlsstelle ISO-Enclosure with a center of control ISO-boîtier avec perçage central	cULus	IP65 / IP69k	-50°C ... 85°C

Typen Nr. type no. référence	Betriebstemperatur max. operating temperature max. plage de température d'utilisation	Einbauöffnung mounting hole diamètre de montage	Leitungseinführung capacity-insertion diamètre entrée câble	Gehäusehöhe enclosure size dimension
NHG01	-25°C ... 85°C	22.3 mm	M20 ausbrechbar / breakout hole / Trou défonçable	61.5 mm

MS01

Montageschlüssel
installation wrench
Outil de montage



Material: Kunststoff
material: plastics
Matériau: plastique